

Evakuační plán

Domov seniorů Nové Strašecí, Křivoklátská 417
grafická část - Hospodářský pavilon

Požár

- Pokuste se požár uhasit
- Zachraňte ostatní osoby
- Vyhlašte požární poplach
- Volejte linku 150
- Zavřete okna a dveře
- Řiďte se pokynů hasičů

Evakuace

- Vypněte elektrospace
- Řiďte se pokynů hasičů
- Ihned odejděte, neběhejte
- Ohlaste se na shromaždišti mimo budovu

Legenda

- Zde se nacházíte
- Úniková cesta
- Nouzový východ
- ☎ Tísňové volání
- ✚ První pomoc
- ☒ Shromaždiště
- ☒ Hasičův přístroj
- ☒ Požární hydrant
- ☒ Schodiště



40ks

Evakuační plán

Domov seniorů Nové Strašecí, Křivoklátská 417
grafická část - Ubytovací část - přízemí









Požár

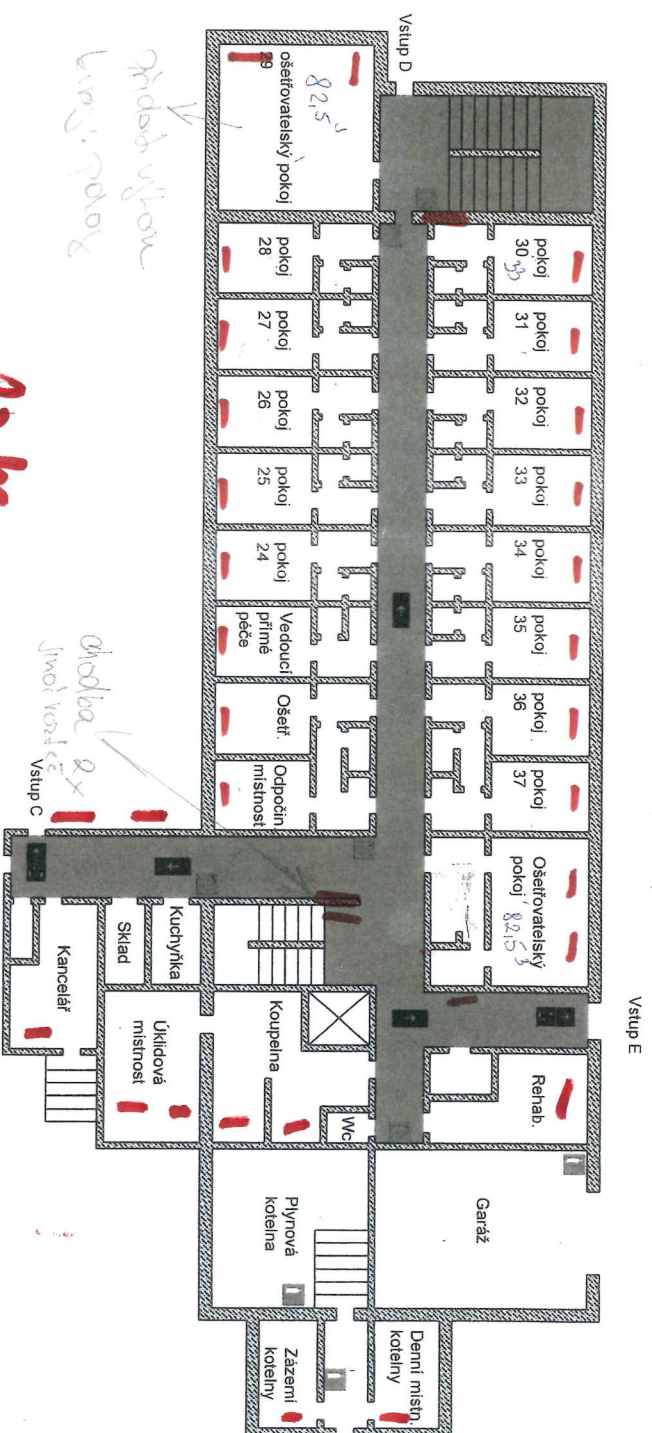
- Pokuste se požiár uhasiť
- Zachraňte ostatní osoby
- Vyhlašte požárni poplach
- Volejte linku 150
- Zavrite okna a dvere
- Ríďte sa pokynú hasičů

Evakuace

- Vypněte elektrospotřebiče
- Říďte se pokyny hasičů
- Ihned odejděte, neběhejte
- Ohlase se na shromaždišti mimo budovu

Legenda

- | | |
|---|-----------------|
|  | Úniková cesta |
|  | Nouzový východ |
|  | Tísňové volání |
|  | První pomoc |
|  | Shromaždiště |
|  | Hasicí přístroj |
|  | Požární hydrant |
|  | Schodiště |



346

Evakuační plán

Domov seniorů Nové Strašecí, Křivoklátská 417
grafická část - Ubytovací část - 1. Patro

Požár

- Pokuste se požár uhasit
- Zachraňte ostatní osoby
- Vyhlášte požární poplach
- Volejte linku 150
- Zavětežte okna a dveře
- Říďte se pokyny hasičů

Evakuace

- Vypněte elektrospotřebiče
- Říďte se pokyny hasičů
- Ihned odejděte, neběhejte
- Ohlaste se na shromaždišti mimo budovu

Legenda

- Zde se nacházíte
- Úniková cesta
- ↗ Nouzový východ
- ☎ Tísňové volání
- ✚ První pomoc
- ✚ Shromaždiště
- ✚ Hasicí přístroj
- ✚ Požární hydrant
- ▬ Schodiště

